

# Mælingaferð að Fláajökli

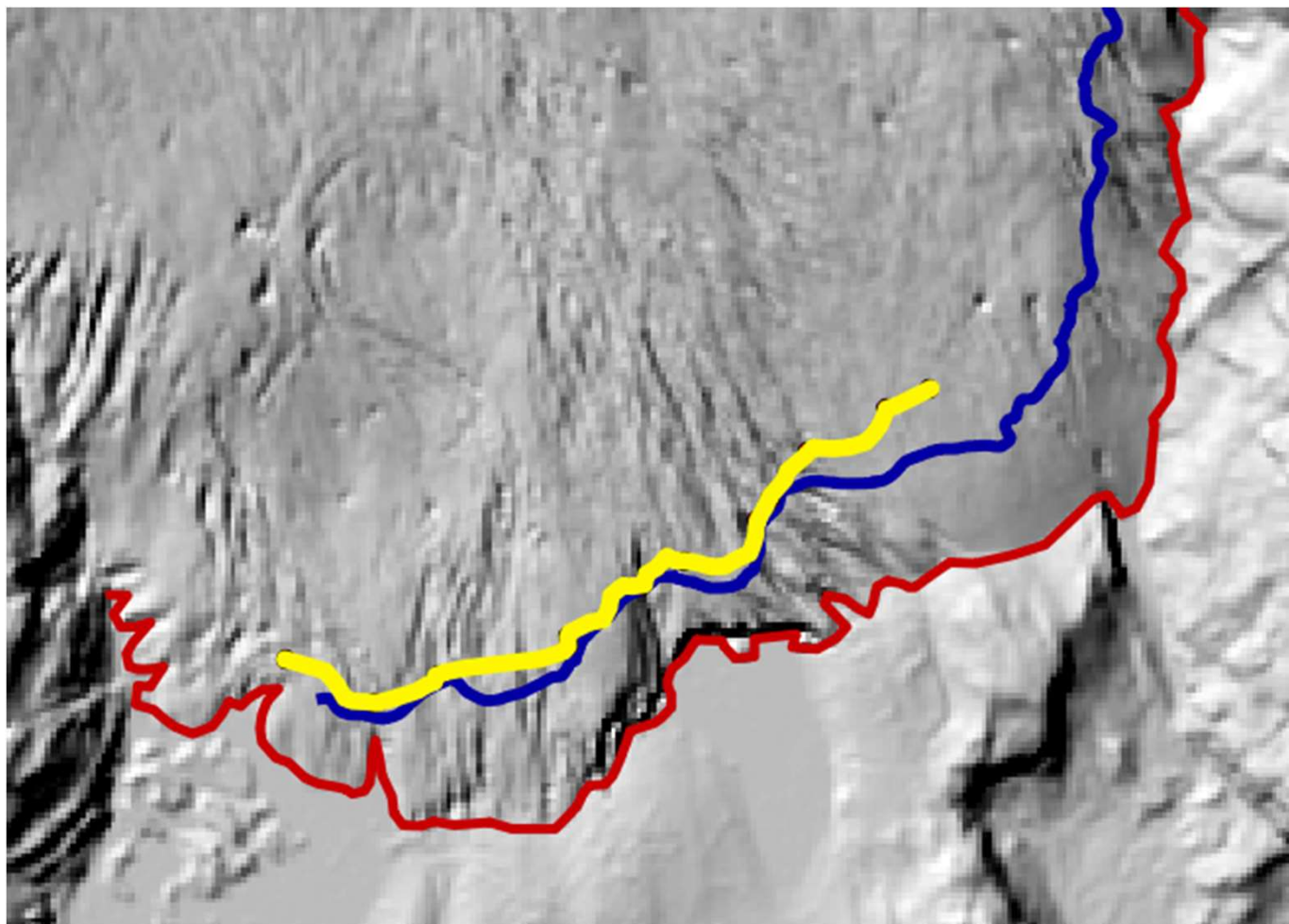
Otkóber 2016

# Fláajökull

Gult: Okt. 2016

Blátt: Apríl 2016

Rautt: 2010



- Það var mikil breyting á landslagi
- Þurftum að leita að viðmiðspunkta
- Það voru bara tveir punktar sýnilegir



# Mælipunktar

Við mældum frá viðmiðunarpunkti í mælipunkta og settum í jökulinn.

Við mældum 3-4 mælipunkta frá hverjum viðmiðunarpunkti sem voru 5.



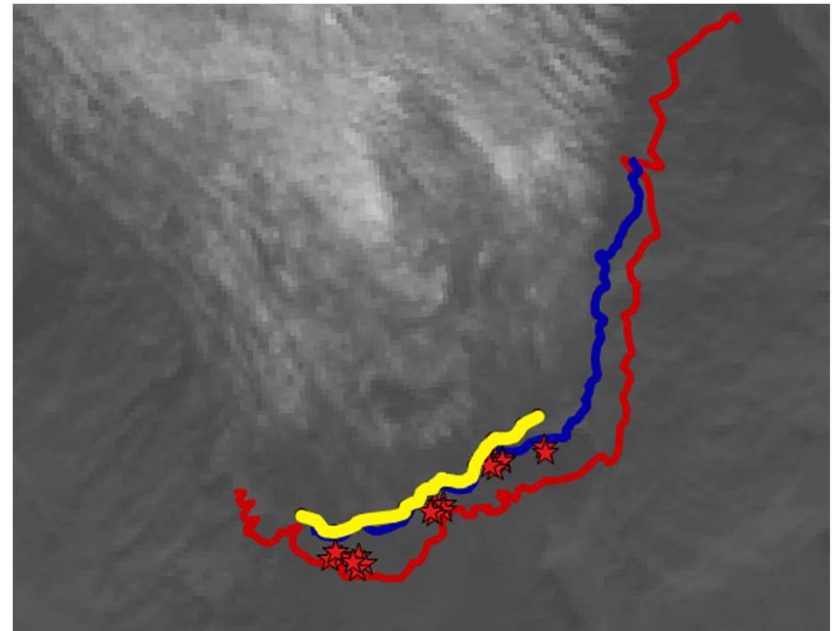
# Gengið meðfram jöklinum

- Þegar jökullinn var "trakkaður" var labbað meðfram jöklinum með gps tæki og hnit sett á byrjunarreit. Síðan er hnitsett hvert skref sem maður færir áfram og mælingin verður þar af leiðandi nákvæmari.

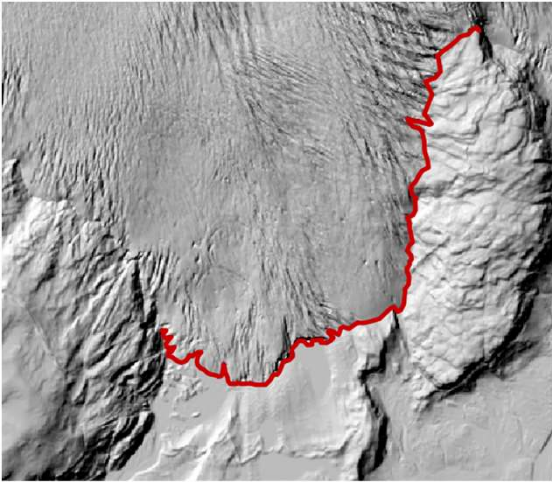


# GQIS

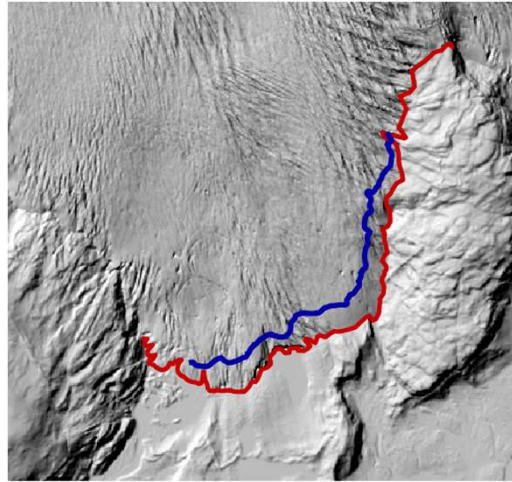
- Upplýsingarnar voru settar inn í QGIS forritið sem er forrit sem vinnur með gervihnöttum.
- Hægt er að ná í myndir frá gervihnöttum og hlaða inn í tölvu.



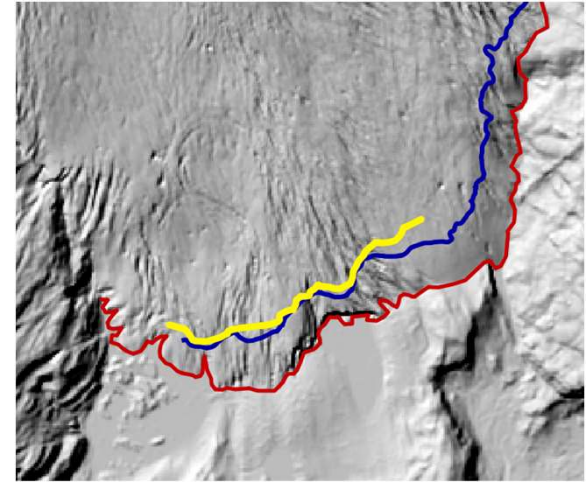
# Mismunur



2010



Apríl 2016



Október 2016